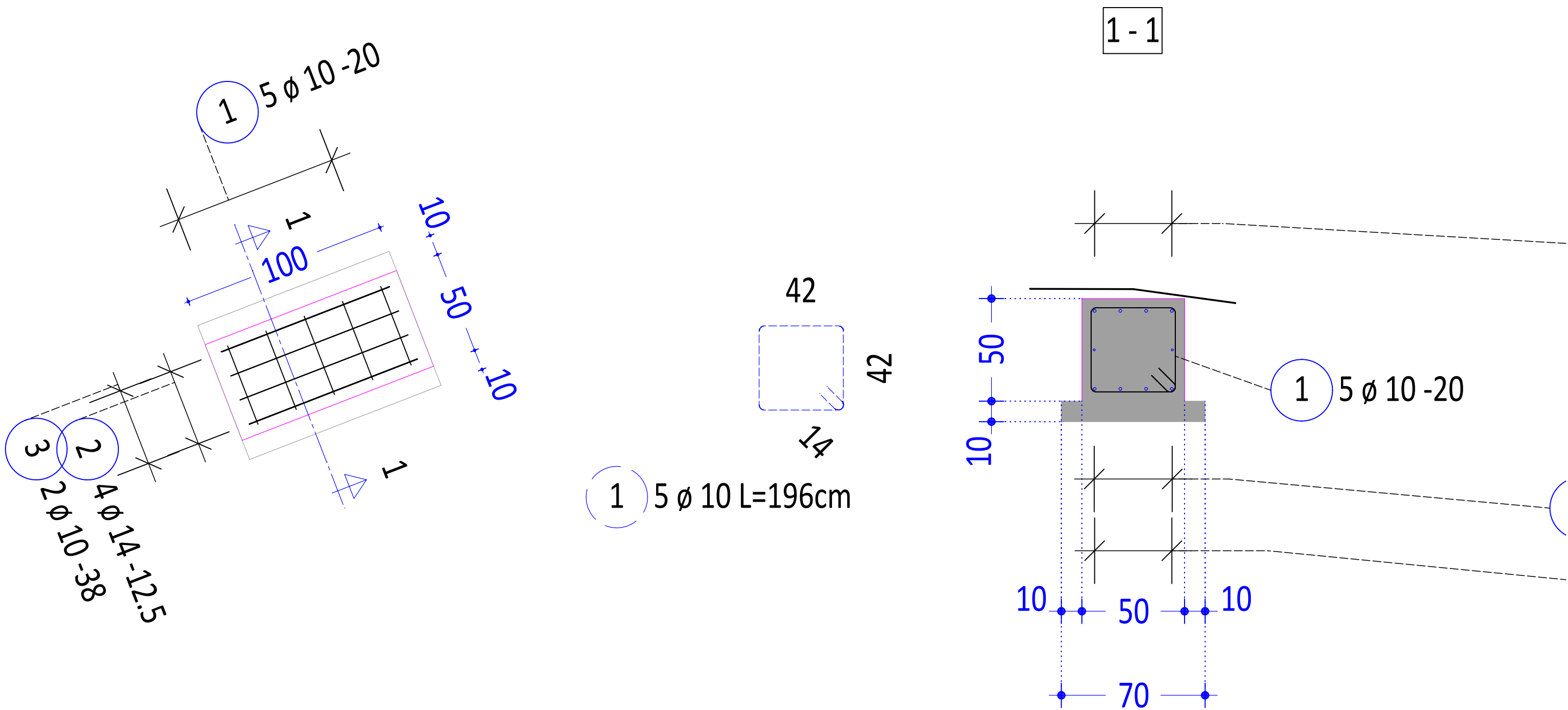


Planimetria e sezioni armatura tipo cordolo in c.a. - scala 1:20

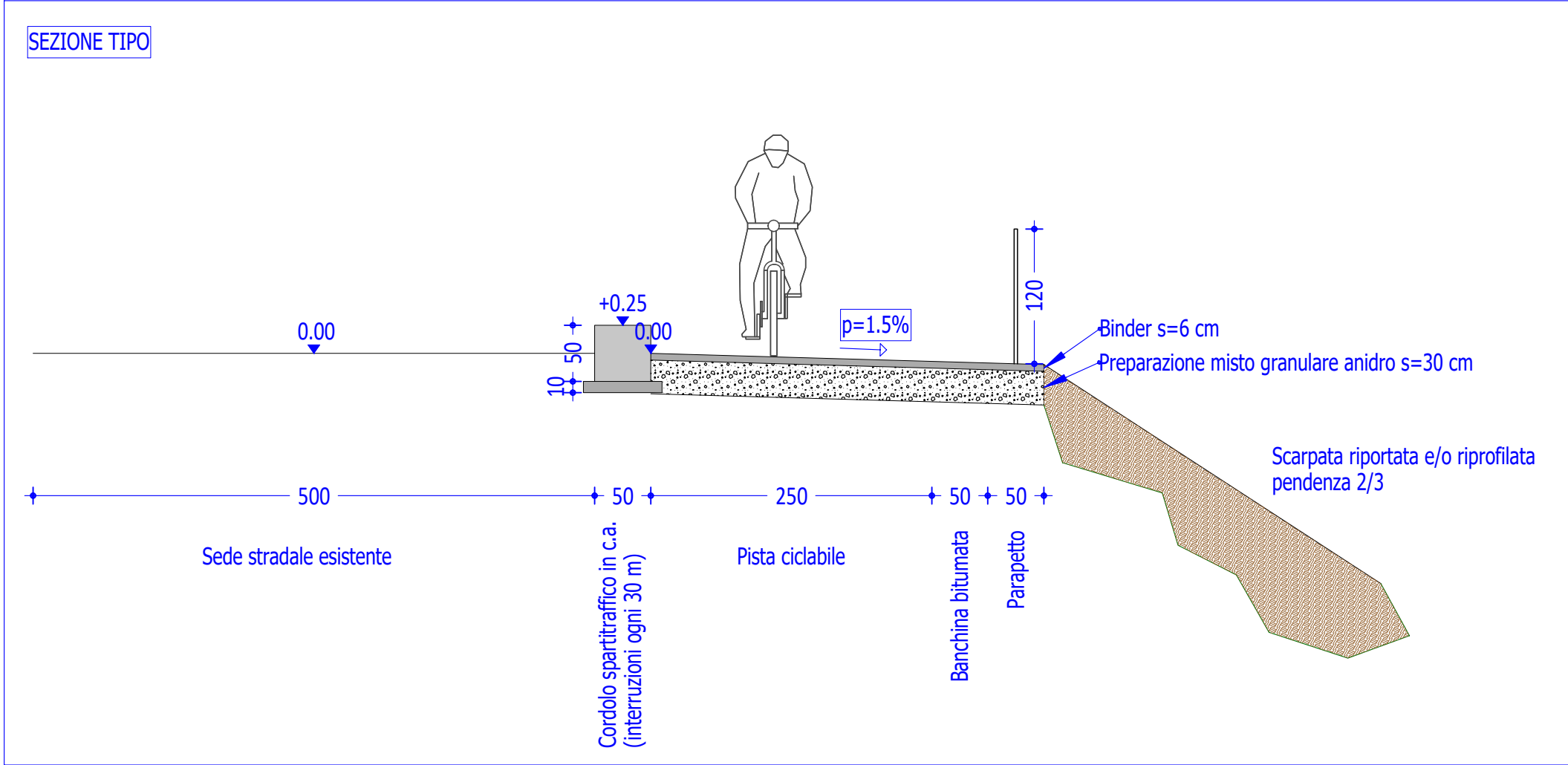


Analisi barre sagomate

Pos.	Pezzi	Ø	Lungh. singola	Misure sagomature	Lungh. totale	Peso
		[mm]	[m]	(non in scala)	[m]	[kg]
1	5	10	1.96		9.80	6.05
2	8	14	0.89		7.12	8.62
3	2	10	0.89		1.78	1.10

Peso totale [kg] : 15.77

SEZIONE TIPO



CONTROLLO SUI MATERIALI

CALCESTRUZZO

Per ogni getto n. 3 prelievi (minimo n. 6 cubetti o n. 2 cubetti per betoniera); il prelievo sarà effettuato a cura del Fornitore del calcestruzzo in “cubiere” in PVC appositamente etichettate per documentare la tracciabilità dei provini e successivamente dovranno essere custoditi in apposita vasca di maturazione. Prima del confezionamento dei cubetti dovrà essere effettuata la prova di lavorabilità del calcestruzzo (Slump Test) per determinare la consistenza del calcestruzzo fresco ai sensi della UNI EN 12350-2. I cubetti dovranno essere compattati con vibratore interno o tavola vibrante. La rottura dei provini dovrà avvenire a 28 giorni di stagionatura e comunque non oltre il 45° giorno dalla data di prelievo (UNI EN 12390). Di ogni prelievo in cantiere dovrà essere redatto apposito verbale. 3 coppie di cubi 15x15x15 sigle CIS1, CIS2 e CIS3. Attenzione a mantenere accoppiati correttamente i prelievi.

ACCIAIO PER ARMATURE

Per ogni fornitura di acciaio per armature in cantiere dovrà essere consegnata copia dall'attestato di qualificazione di conformità al D.M. 17 gennaio 2018 fornita dall'acciaieria. Prelievo di n. 3 spezzoni di armatura per ogni diametro di ciascuna famiglia di ogni fornitura omogenea. La rottura dei provini dovrà avvenire entro 30 giorni dalla data di consegna in cantiere del materiale; il prelievo sarà effettuato a cura del fornitore dell'acciaio e formalizzato con apposito verbale. 3 spezzoni Ø10 L=120.

PRESCRIZIONI SUI MATERIALI

CALCESTRUZZO

Classe minima C30/37, Rck 37 N/mm², classe di consistenza S4, diametro massimo inerti 32 mm (15 mm nel getto esterno di sigillatura), ambiente di esposizione XF3.

Magrone classe minima C10/15.

ACCIAIO PER ARMATURE

Classe B450 C, copriferro minimo 4 cm, sovrapposizione minima e piegatura da normativa.

SOLLECITAZIONI

Peso proprio assegnato in automatico da programma di calcolo

ZONIZZAZIONE SISMICA: Zona sismica 3s

TERRENO: Categoria sottosuolo B, Categoria topografica T1

VITA NOMINALE: 50 anni

CLASSE D'USO: Classe II

TUTTE LE MISURE DEVONO ESSERE VERIFICATE IN CANTIERE

CONTATTARE LA DIREZIONE LAVORI STRUTTURALE PRIMA DI OGNI GETTO

PER QUANTO NON INDICATO FARE RIFERIMENTO ALLA NORMATIVA VIGENTE



Comune di Vinadio

via Vittorio Emanuele III, 23  
12010 Vinadio (CN)

P. IVA 00920640042, C.F. 80002200048, codice univoco UF3PIL  
tel. 0171.959143 <https://www.comune.vinadio.cn.it> P.E.C.: vinadio@cert.ruparpiemonte.it

Pista ciclabile in fregio alla SS21, in sinistra dal  
km 28+100 Al km 28+500

Allegato n. c5		Dettagli strutturali						
SCALA	DATA							
	24.12.2024							
CODICE OPERA	SETTORE	SEZIONE	LOTTO	LIVELLO PROGETTO	DOCUMENTO	TIPO DI DOCUMENTO	N. ELABORATO	VERSIONE
2024/	U			FTE	00	Tavole	0.0	1
NOME FILE:								VERSIONE
Vinadio pista ciclabile 0 FTE T54 dettagli strutturali								
REVISIONE N°	DATA	DESCRIZIONE REVISIONE E RIFERIMENTI DOCUMENTI SOSTITUTIVI						
							TIMBRI - FIRME	
							Responsabile del Procedimento	
							Arch. Alessandro PEPINO	
							Progettisti	
							Dott. Ing. Paolo SACCO	
							Consulenza	
							geom. Alessandro Delfino	
							dott. Geol. Piero Adamo	
RS STUDIO ASSOCIATO DI INGEGNERIA DI RAINA Marco e SACCO Paolo Corso Giolitti, 4 - 12022 BUSCA (CN) P. IVA e C. Fiscale 02252390048, Tel.0171.944594 - e-mail: staff@rs-ing.it PEC rs-ing@eticert.it							STUDIO TECNICO DELFINO Geom. Alessandro Delfino Via Umberto I, 29 - 12022 BUSCA (CN), P.IVA 03399100043, Tel.0171.944594 - e-mail: info@studiotecnicodelfino.com PEC alessandro.delfino@geopec.it	
VERIFICATO							APPROVATO	
							AUTORIZZATO	